

〈契約保養所〉セラヴィリゾート泉郷

# 高原 BBQプラン

Aシーズン:8/7~14はご利用除外日となります。Bシーズン:土曜、7/18~8/6、8/15~29、9/19は1,650円UPとなります。

## ハケ岳 ネオオリエンタルリゾートハケ岳高原

### コテージ テラスBBQプラン

お一人様/消費税・サービス料込  
【スタンダードコテージ/ハイグレードコテージ】

1泊2食付 期間:~2021年  
10月31日

**9,600円~**

小学生6,500円~、4才以上の未就学児5,900円~



BBQイメージ

### 飲み放題!!食べ放題!!BBQバイキングプラン

お一人様/消費税・サービス料込  
【スタンダードコテージ/ハイグレードコテージ】

1泊2食付 期間:~2021年  
9月25日

**9,600円~**

小学生6,500円~、4才以上の未就学児5,900円~



BBQバイキングイメージ

## 安曇野 ホテルアンビエント安曇野コテージ

### コテージ テラスBBQプラン

お一人様/消費税・サービス料込、入湯税別  
【コテージ】

1泊2食付 期間:~2021年  
10月31日

**9,600円~**

小学生6,500円~、4才以上の未就学児5,900円~



BBQイメージ

## ホテルアンビエント安曇野(ホテル・コテージ・わんパラ)

### お手軽BBQプラン

大人お一人様/消費税・サービス料込、入湯税別  
【ホテル・コテージ・わんパラ】

1泊2食付 期間:2021年  
7月22日~8月21日

**8,600円~**

小学生6,500円~、4才以上の未就学児5,900円~



BBQイメージ

## 伊豆高原 ホテルアンビエント伊豆高原アネックス

### アネックス テラスBBQプラン

お一人様/消費税・サービス料込・入湯税別  
【アネックス】

1泊2食付 期間:~2021年  
10月31日※

**10,700円~**

小学生6,500円~、4才以上の未就学児5,900円~



テラスイメージ

※6・7・9月の水・木曜日には兼泊プランのため、食材持込BBQのみとなります。

## 蓼科 ホテルアンビエント蓼科(コテージ・わんパラ)

### お手軽BBQプラン

大人お一人様/消費税・サービス料込  
【コテージ・わんパラ】

1泊2食付 期間:~2021年  
10月10日

**8,600円~**

小学生6,500円~、4才以上の未就学児5,900円~



BBQイメージ

※わんわんパラダイスでは別途愛犬宿泊料を頂戴致します。※2名様以上のご利用より承ります。(ハケ岳BBQバイキングを除く)※ご利用いただける客室及び客室数は日程により異なります。ご希望、ご指定が承れない場合がございます。※画像はイメージです。季節と食材の仕入れ状況により、提供内容が異なります。※掲載の内容は2021年5月現在の内容です。変更になる場合がございますので予めご了承ください。弊社では衛生管理の徹底と3密を回避する環境をつくり、お客様が安心してご滞在いただけるサービスのご提供に取り組んで参ります。詳しくは弊社HPをご覧ください。

お電話でのお問合せ・ご予約はセラヴィリゾート泉郷予約センターまで

**TEL.050-5846-1234**

月~土曜日10:00~18:00  
(日・祝日及び12/29~1/3は休業)

月~土曜日10:00~18:00(日・祝日及び12/29~1/3は休業)※繁忙期につき回線が混雑致します。予めご了承下さい。施設の詳細およびご利用料金表は専用ホームページをご覧ください。<http://www.izumigo.co.jp/hojo/>

太田市勤労者福祉サービスセンターの皆様へ

セラヴィリゾート泉郷

# バイキングプラン

**【1泊2食付】 8,600円～**  
大人お一人様

開催期間:2021年10/31まで(予定)

Aシーズン:8/7～14はご利用除外日となります。

小学生6,500円～、4才以上の未就学児5,900円～

※お一人様/消費税込/サービス料込/入湯料(税)別/愛犬宿泊料別 ※バイキングは規定のご予約数に達しない場合、ご提供の無い場合もございます。予めご了承ください。

## 安曇野 ホテルアンビエント安曇野 (ホテル・コテージ・わんわんパラダイスコテージ)

4種類のメニューから『選べるメイン』1品付き  
初夏の彩りバイキング (季節によりバイキング内容が変わります)



安曇野の風土に育まれた食材をふんだんに使用しています。メインメニュー1品(当日、大人のみ下記4種類からご選択)&約40種のメニュー!

※選べるメイン1品付きは7/15まで。7/16～8/31はサマーバイキング、9月以降は秋バイキングとなりお食事内容が異なります。

土曜日(8/7～14除外)、8/22～29、9/19は

大人10,250円、小学生8,150円、4歳以上の未就学児7,550円

※7/16～8/6、8/15～21は大人10,750円、小学生8,150円、4歳以上の未就学児7,550円となります。



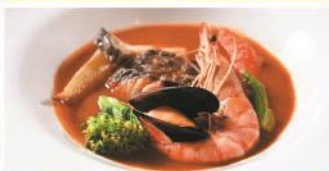
①ローストビーフ



②ビーフシチュー



③大和豚ステーキ



④魚介ブイヤベース

## 蓼科 ホテルアンビエント蓼科 (ホテル・コテージ・わんわんパラダイスコテージ)

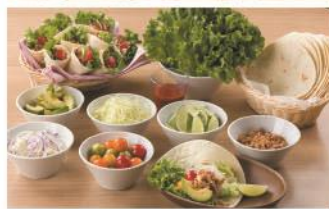
鉄板焼きや天麩羅、信州の味覚も楽しめる  
60種のバイキング



スタジアムキッチンでは、ステーキや旬野菜の天ぷらなどを、料理人が目の前で出来立てをご提供します。信州ならではの旬の食材を使用したお食事の他、トルティーヤとちらし寿司は好きな具材を乗せ、自分流の満喫グルメも体験できます。デザートにもこだわり、チョコレートファウンテンや選りすぐりのデザートをお楽しみいただけます。

土曜日(8/7～14除外)、7/18～8/6、8/15～29、9/19は

大人10,250円、小学生8,150円、4歳以上の未就学児7,550円となります。



バイキングのご利用時間は90分となります。メニュー内容は仕入れ状況などにより変更となる場合がございます。【お客様へのお願い】バイキングは規定のご予約数に達しない場合、「和食」もしくは「洋食」に変更させていただく場合がございます。バイキングがご提供出来ない場合、事前にご連絡をさせていただきます。予めご了承くださいませ。

【バイキング提供に関する感染症対策】安心してバイキングをお楽しみいただけるよう各種対策を実施しております。詳しくは弊社HPの新型コロナウイルス感染症拡大防止対策ページ内「お食事会場・バイキング形式における感染対策」よりご確認くださいませ。その他にも弊社では衛生管理の徹底と3密を回避する環境をつくり、お客様が安心してご滞在いただけるサービスのご提供に取り組んでおります。 ※画像はイメージです。※掲載の内容は2021年5月現在の内容です。変更になる場合がございますので予めご了承ください。

お電話でのお問合せ・ご予約はセラヴィリゾート泉郷予約センターまで

**TEL.050-5846-1234**

月～土曜日10:00～18:00  
(日・祝日及び12/29～1/3は休業)

月～土曜日10:00～18:00(日・祝日及び12/29～1/3は休業)※繁忙期につき回線が混雑致します。予めご了承下さい。  
施設の詳細およびご利用料金表は専用ホームページをご覧ください。http://www.izumigo.co.jp/hojo/